

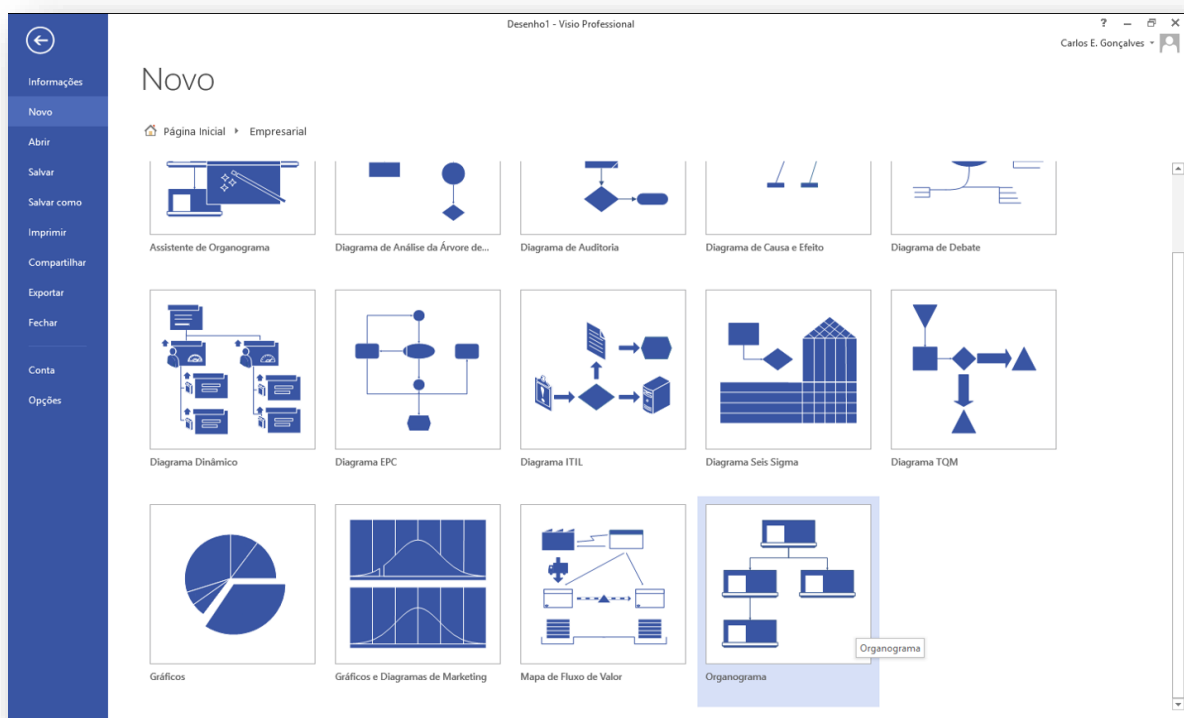
MODELOS

O Microsoft Office Visio 2013 possui uma **ampla variedade de modelos** pré-definidos para agilizar a produção de diagramas. A vantagem de escolhermos um modelo é a praticidade de que as formas que já são mostradas em Estênceis. Dependendo do modelo também teremos diferenças no *comportamento do vínculo de dados*: por exemplo, no caso do **Organograma**, caso a fonte de dados tenha as colunas **nome** e **cargo** elas serão automaticamente vinculadas e o gráfico de dados automaticamente elaborado. Além disso, a própria caixa do Organograma receberá os dados em seu interior podendo ser dispensado o gráfico de dados!

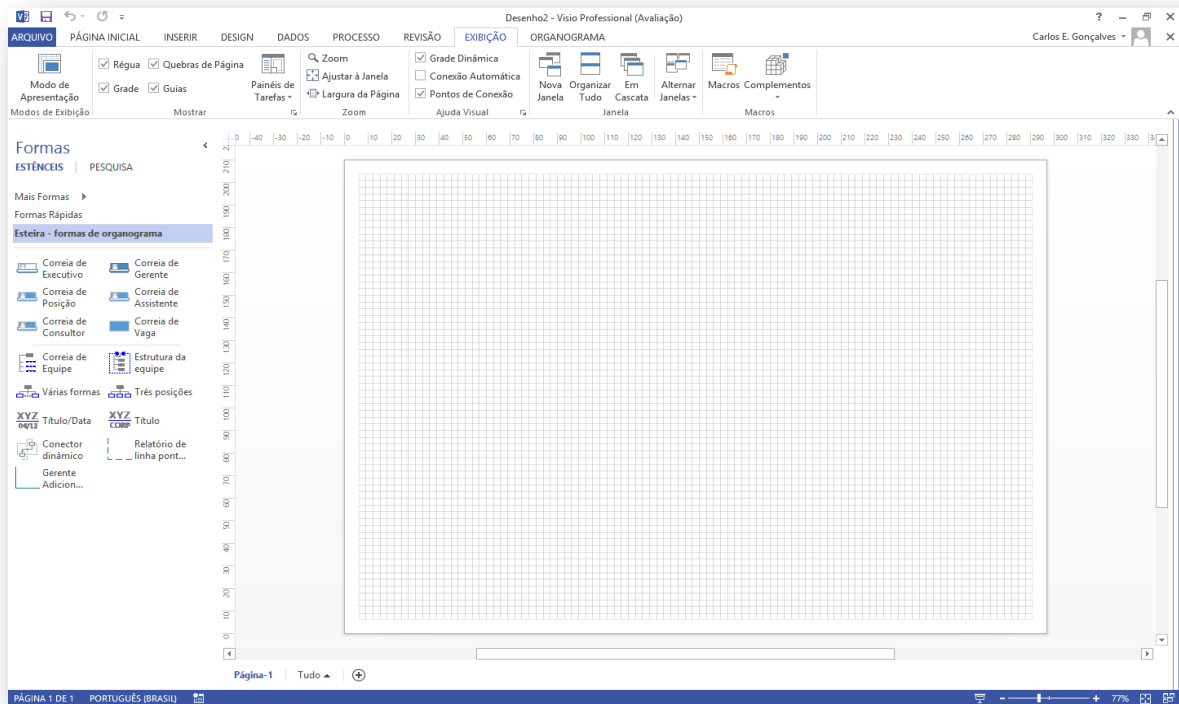
Veremos adiante a elaboração de alguns diagramas baseados nos modelos disponíveis, porém, como são muitos modelos diferentes, não veremos todos - mas como tecnicamente todos funcionam da mesma forma, sabendo usar um, você saberá usar os demais!

ELABORANDO ORGANOGRAMAS

Vamos construir um Organograma através dos recursos oferecidos pelo Microsoft Office Visio 2013: na guia **Arquivo** clique em **Novo**, em **Categorias**, e depois clique em **Empresarial**.

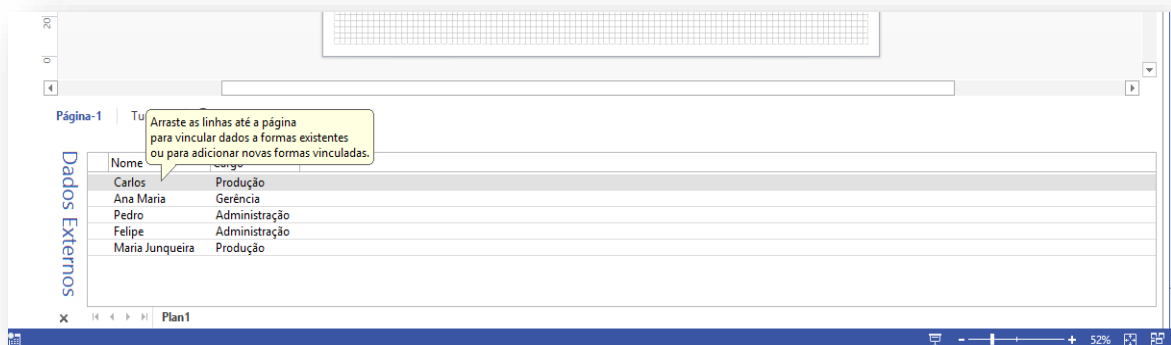


Após clicar na opção **Organograma** como na figura anterior, clique no botão **Criar**. Será exibida a tela abaixo com grades e as formas em Estêncil para **Organogramas**:



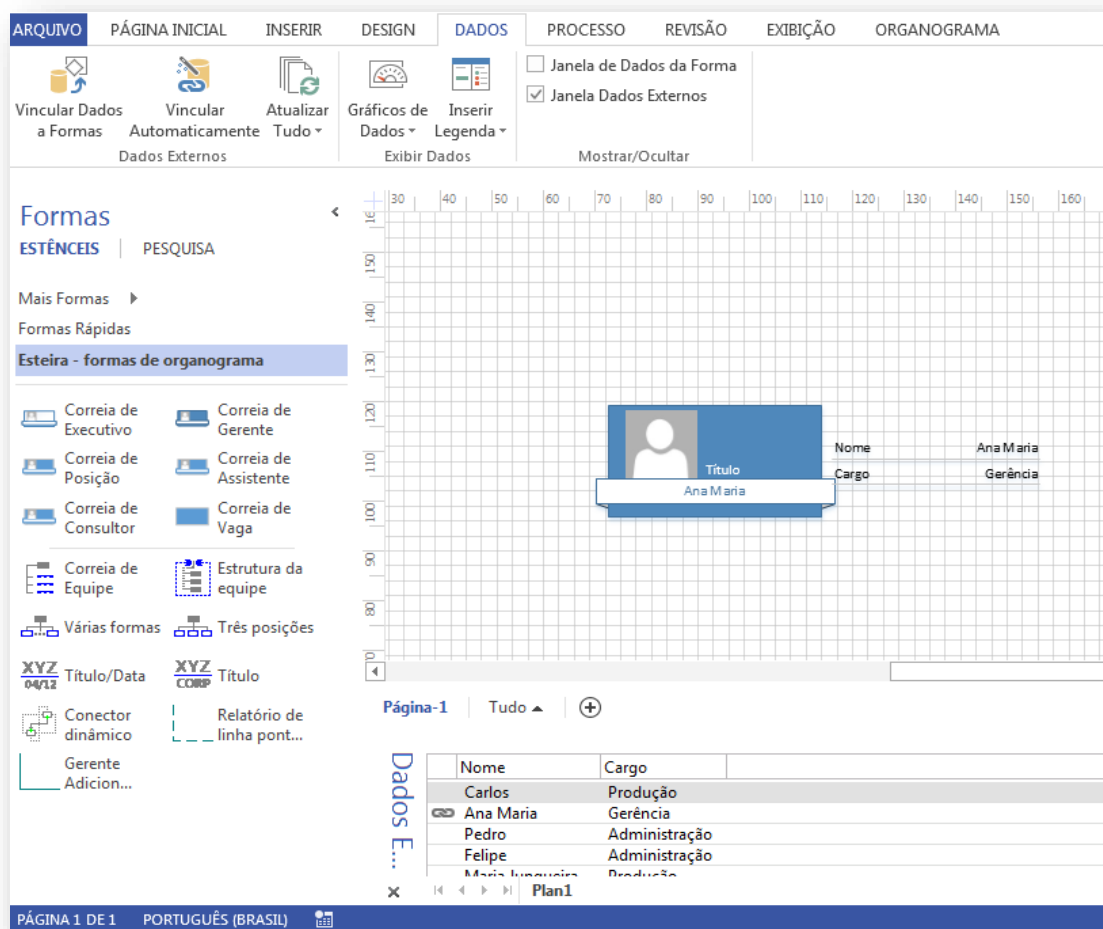
Vamos construir um organograma **com vínculo à dados**, portanto, faremos uma conexão com uma planilha em Excel que tem as informações *Nome* e *Cargo*.

Depois de feita a conexão (como já vimos anteriormente neste curso), teremos os dados no **painel Dados Externos** abaixo da tela de desenho, como na figura abaixo. Agora podemos iniciar a construção do Organograma!



Vamos arrastar a forma **Gerente** para o centro da tela, da mesma forma que você arrastou outras formas. Nesta primeira etapa o Microsoft Office Visio 2013 oferece uma dica dizendo que a conexão entre as formas será feita automaticamente, como você confere abaixo.

No entanto a forma é mostrada com seu conteúdo padrão, porém nós **podemos digitar os dados manualmente ou vincular a dados** - que será nosso caso: arraste uma das linhas de dados da fonte de **Dados Externos** para cima da forma. Um detalhe importante neste momento é que nós criamos as colunas na planilha Excel com o propósito do Microsoft Office Visio 2013 reconhecê-las automaticamente na forma do Organograma, ou seja, criamos as colunas *Nome* e *Cargo*. Isso possibilita que ao arrastar os dados para a forma automaticamente o conteúdo será reconhecido. Observe:

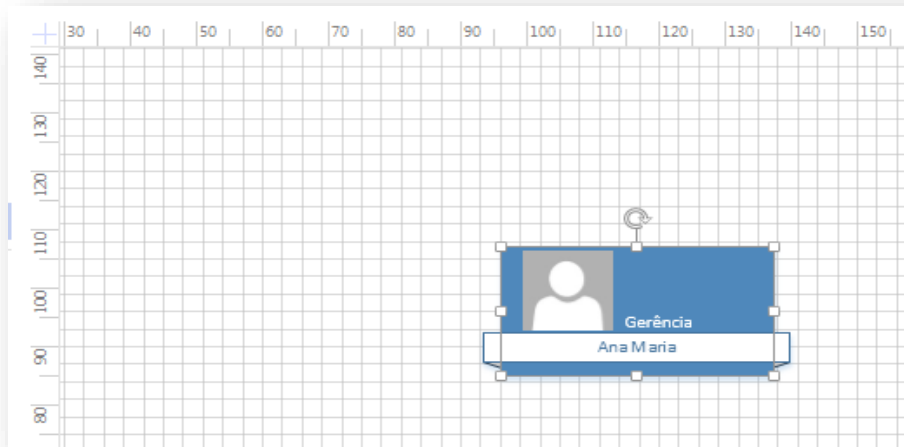


The screenshot shows the Microsoft Visio 2013 interface. The ribbon is set to 'DADOS' (Data). The 'Vincular Dados a Formas' (Link Data to Shapes) group is active, showing options like 'Vincular Automaticamente' (Link Automatically) and 'Atualizar Tudo' (Update All). The 'Gráficos de Dados' (Data Graphics) group is also visible. The main workspace shows a grid with a form titled 'Gerente' (Manager) placed on it. The form has a placeholder for a name and a title. The data source table is visible at the bottom right, showing columns for 'Nome' (Name) and 'Cargo' (Job Title). The table contains the following data:

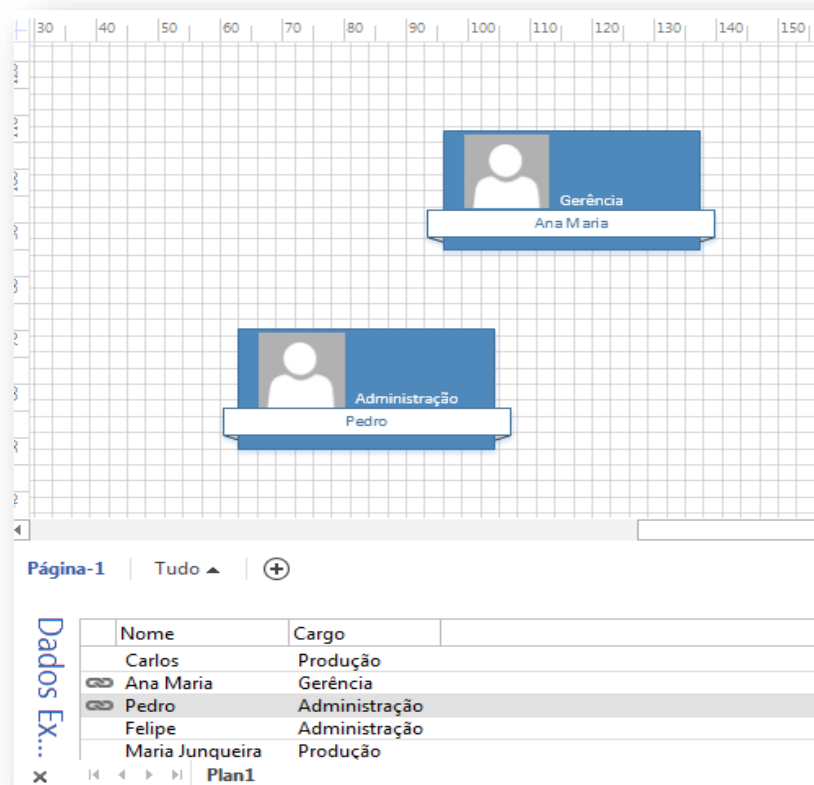
Nome	Cargo
Carlos	Produção
Ana Maria	Gerência
Pedro	Administração
Felipe	Administração
Maria Luiza	Produção

Trabalhar com o gráfico de Dados exibido à direita da forma não é obrigatório. Vamos clicar no botão **Gráfico de Dados** e clicar no modelo **nenhum**, assim ficaremos apenas com o conteúdo da caixa. Tudo que estamos discutindo são exemplos e sugestões. Você pode personalizar a forma de acordo com sua necessidade.

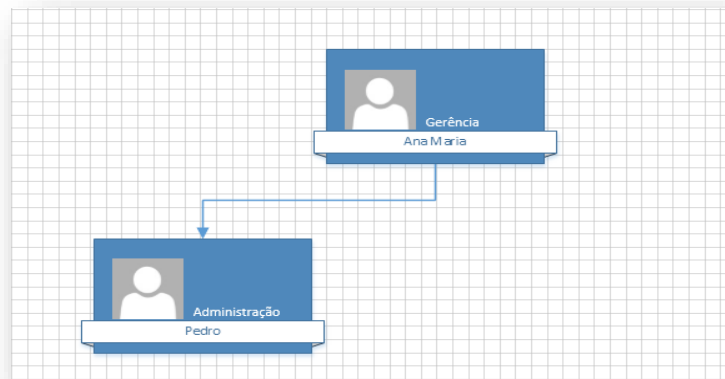
Observe então a forma do organograma sem o **Gráfico de Dados**:



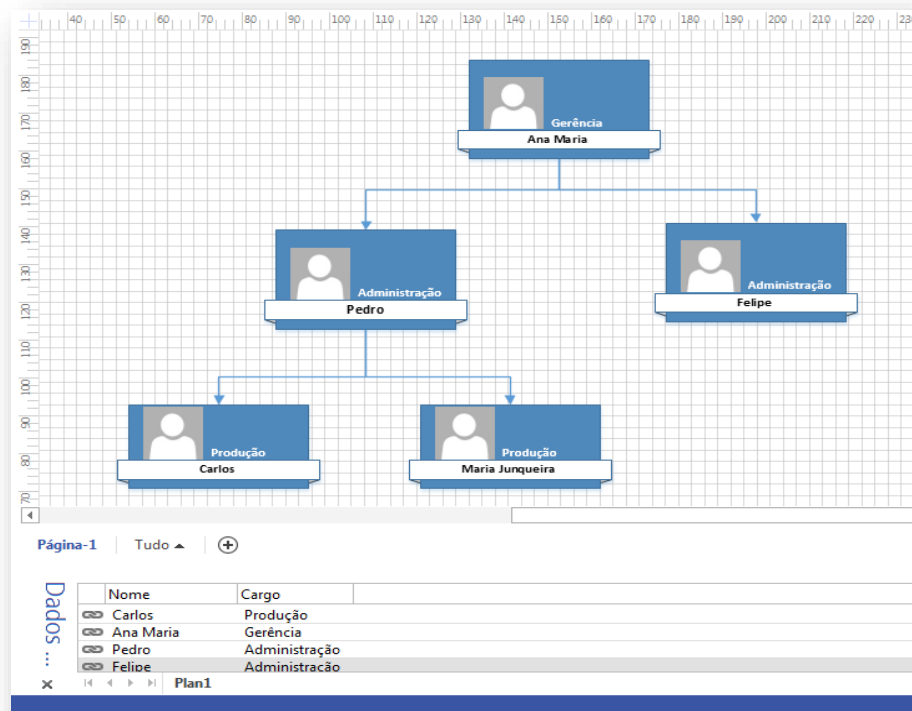
O próximo passo é criar **as outras formas** conectadas à nossa Gerente. Vamos inserir a forma **Assistente** e em seguida vincular outra linha de dados exatamente como fizemos na forma acima - o resultado deve ser com o da figura abaixo:



Para conectar as formas vamos utilizar a forma de conector chamada **Conector Dinâmico**. Localize-a à esquerda e arraste-a sobre a tela. Em seguida arraste suas pontas aos pontos de conexão da forma. O resultado deverá ser algo parecido a este:

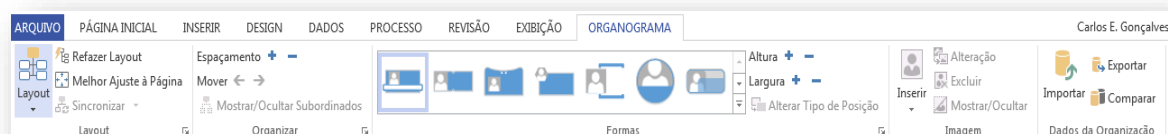


Utilizando a forma **Conector Dinâmico** a ligação entre elas será perfeita, podendo tudo, ser formatado com os recursos disponíveis. Faça o mesmo processo para outro assistente e será criado outro "Conector Dinâmico". Repetindo o mesmo procedimento, montaremos o restante do **organograma** e o resultado será parecido com o da figura abaixo.



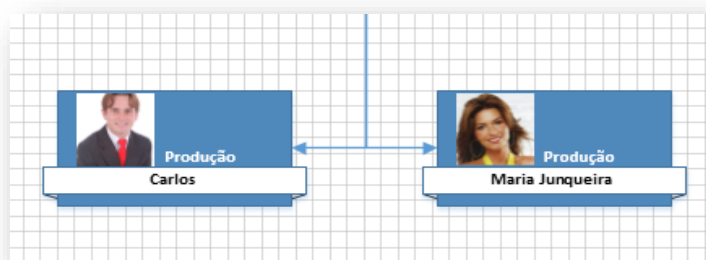
GUIA ORGANOGRAMA

O fato de estarmos construindo um Organograma faz com que o Microsoft Office Visio 2013 exiba a guia **Organograma** oferecendo ferramentas para a posição/estilo e alinhamento das formas. Nesta guia também é possível vincular dados e comparar dois organogramas diferentes:



Vamos estudar alguns recursos desta guia:

- **Mover para a esquerda ou para cima** – Caso selecionemos duas formas este botão trocará a posição das duas formas uma pela outra. Veja uma parte do nosso organograma antes da troca:



.....

**Quer ver mais? Venha fazer o curso de
Microsoft Visio 2013 na CompuClass!**
<http://www.compuclass.com.br/folhetos.asp?Curso=Visio>

Copyright © 2015 by CompuClass Informática Ltda

Todos os direitos reservados. Proibida a reprodução, mesmo que parcial, por qualquer processo, seja mecânico, eletrônico, fotocópia, gravação, digitalização ou qualquer outro meio sem prévia autorização escrita da Compuclass Informática Ltda.